

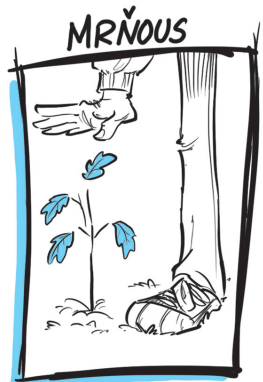
## Stromoví chmatáci



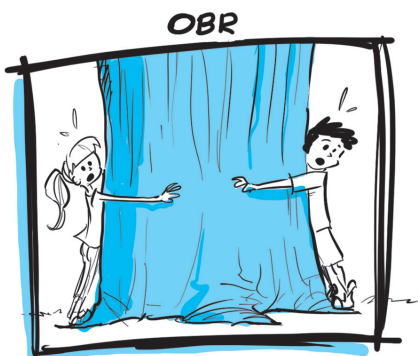
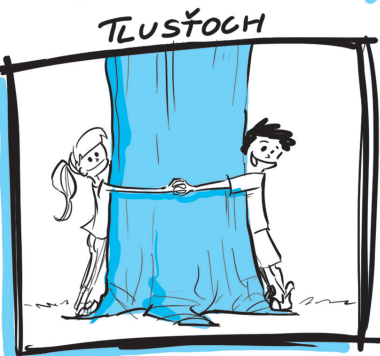
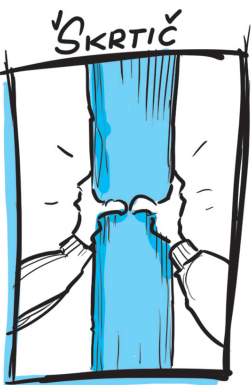
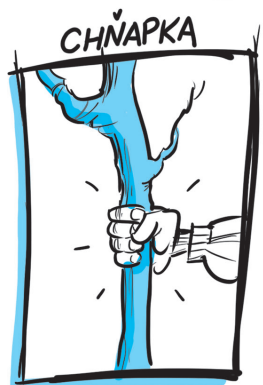
Stromoví chmatáci je speciální stromovou sí metoda (viz metodika Lesa ve škole pro 4. třídu [Lesní rovnováha](#)) k odhadování toho, jestli jsou v lese namíchané různě staré stromy od mladých po staré nebo je porost spíše stejnověký (jako třídy ve škole). Jako pomůcka vám poslouží pracovní list. Najdete tu Mazla, Tlustoča nebo třeba Obra. Pro váš průzkum není nutné zjišťovat, kolik je kterému stromu let. Zajímá vás celkový stav porostu a jeho různorodost.

1. Rozdělte žáky do skupinek maximálně po čtyřech. Rozdejte každému pracovní list **Stromoví chmatáci**. V pracovním listě je nakresleno, jaké typy stromů mají počítat, jsou k nim také speciální stromovou sí názvy.
2. Vymezte v lese prostor např. 50 x 50 m a nechte žáky provést průzkum, aby zjistili, jak je na tom s věkovým rozložením váš les.
3. Skupinka provede průzkum a každý žák si zapisuje počty nalezených stromů do svého pracovního listu.
4. Vyhodnoťte, co jste zjistili. Položte žákům otázku: Nachází se v našem lese spíše velké množství stejně starých stromů, nebo tu rostou stromy různého stáří namíchané mezi sebou? Nechte žákům ve skupinkách čas na promyšlení a pak společně sdílejte, k čemu dospěli. Pokud máte čas, můžete diskutovat o tom, co je pro les lepší a proč.

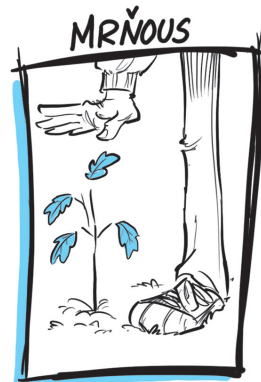
# STROMOVÍ CHMATAČI



TAKHLE MY  
STROMOVOUSOVÉ  
ZKOU MÁME, JAK  
NÁM ROSTE LES!



# STROMOVÍ CHMATAČI



TAKHLE MY  
STROMOVOUSOVÉ  
ZKOU MÁME, JAK  
NÁM ROSTE LES!

